

Praxislehrgang Lärmschutzwände und Stützbauwerke



Seminarziel

Die Durchführung einer Bauwerksprüfung an Lärmschutzwänden und Stützbauwerken mit Schadenserfassung im Programm „SIB-Bauwerke“ sowie Auswertung und Folgerung für das weitere Vorgehen vermittelt Sicherheit im Umgang mit Prüfverfahren und -geräten. Das Seminar dient auch als Nachweis der Fortbildung zur Verlängerung der Gültigkeitsdauer des Zertifikats des Vereins zur Förderung der Ausbildung zur Brückenprüfung, Brückeninspektion und Bauwerksprüfung nach DIN 1076, VFIB, und vermittelt den aktuellen Stand der Vorschriften und Richtlinien.

Zielgruppe

- Bachelor
- Diplom-Ingenieure
- Master des konstruktiven Ingenieurbaus

Voraussetzungen

- Kenntnisse im Bereich der Bauwerksprüfung nach DIN 1076
- Kenntnisse des Programms „SIB-Bauwerke“
- Kenntnisse der Schadenserfassung nach der Richtlinie zur einheitlichen Erfassung, Bewertung, Aufzeichnung und Auswertung von Ergebnissen der Bauwerksprüfungen, RI-EBW-Prüf

Seminarinhalt

- Geltende Vorschriften
- Bauarten und Bauweisen sowie deren Schwachstellen
- Berechnung über Lasten und Lastabtragung
- Unfallverhütung
- digitale Bildauswertung bei Linienbauwerken
- Prüfung von besonderen Lärmschutzwänden und Stützbauwerken sowie Sicherungsbauwerken
- ausgewählte Schadensbeispiele
- Schadenserfassung am Bauwerk mit Auswertung und Folgerungen
- Infos zu weiteren Programmentwicklungen „SIB-Bauwerke“

Referenten

Referententeam

Abschluss

Teilnahmebescheinigung



Empfohlen für Teilnehmer, die bereits den Lehrgang „Bauwerksprüfung nach DIN 1076“, BB46 besucht haben.



Kursnummer

BB52

Kursart

Seminar

Termine

Mo 02.06.2025 bis

Di 03.06.2025

Mo 17.11.2025 bis

Di 18.11.2025

Dauer

2 Tage

Kosten

Seminarpaket

1.080,00 Euro

VFIB-Teilnahmebescheinigungsgebühr

100,00 Euro

Im Seminarpaket sind enthalten: Kursgebühr, Lernmittel sowie Mittagessen* und Pausengetränke*/ *inkl. ges. MwSt.

Dazu kommen Teilnahmebescheinigungsgebühr und ggf. Übernachtung in unseren Gästehäusern sowie Frühstück und Abendessen

In Zusammenarbeit mit



Unterkunft und Gastronomie direkt auf dem Gelände



Wir wollen, dass Sie sich bei uns wohlfühlen – deshalb können Sie bei uns nicht nur zusammen lernen, sondern auch wohnen und essen!

Die Bayerische BauAkademie verfügt neben modernen Lehrsälen, Schulungsgebäuden und einem Übungsgelände für Baumaschinen auch über einen Unterkunfts- und Gastronomiebetrieb. Auf unserem „Campus der kurzen Wege“ ist alles nur einen Katzensprung voneinander entfernt. Bei der Übernachtung vor Ort in der Bayerischen BauAkademie entfallen An- und Abreisezeiten und unseren Teilnehmern steht ihre Zeit für den Wissenserwerb und die Vertiefung des Gelernten auch mit anderen Teilnehmern zur Verfügung.

Sechs moderne Gästehäuser mit rund 150 Gästezimmern sowie 25 geräumige Apartments ermöglichen Schulungsteilnehmern und Besuchern bei mehrtägigen Aufenthalten die Unterbringung direkt auf dem Gelände der Bayerischen BauAkademie.

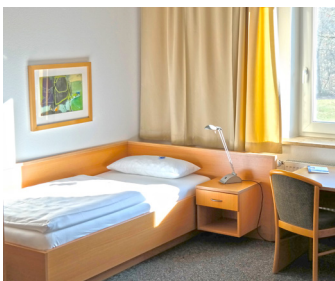
Durch die gemeinsame Unterbringung der Kursteilnehmerinnen und Kursteilnehmer entstehen viele Möglichkeiten für den fachlichen Austausch. Sie haben Gelegenheit, abends nach dem Unterricht ihren Lernstoff gemeinsam nach- oder sich auf anstehende Prüfungen vorzubereiten.

Unser Küchenteam kocht täglich frisch und bietet den Teilnehmerinnen und Teilnehmern eine reichhaltige Auswahl auch an vegetarischen Gerichten. Lassen Sie sich von unserem gastronomischen Angebot mit bekannten und besonderen Spezialitäten aus der regionalen Küche vom Frühstück bis zum Abendessen verwöhnen.

Nach dem Schulungsbetrieb bieten sich direkt auf dem Gelände der Bayerischen BauAkademie vielfältige Freizeitmöglichkeiten: Erholen Sie sich nach einem anstrengenden Tag in unserer gemütlichen Bierstube oder im lauschigen Biergarten im Austausch mit Freunden und Kollegen oder lassen Sie den Tag mit unserem Sport- und Wellnessangebot ausklingen.

Auch der fußläufig erreichbare Ortskern von Feuchtwangen bietet mit seinem historischen Marktplatz Gelegenheit zur Freizeitgestaltung.

Im näheren Umkreis bieten sich an der „Romantischen Straße“ weitere Ausflugs- und Freizeitmöglichkeiten, wie z.B. die historischen Altstädte von Dinkelsbühl oder Rothenburg ob der Tauber.



Bayerische BauAkademie
Ansbacher Straße 20
91555 Feuchtwangen
Tel. 09852 9002-0
Fax 09852 9002-909
info@baybauakad.de
www.baybauakad.de

Zertifiziert nach DIN EN ISO 9001:2015
Die Bayerische BauAkademie
ist eine Einrichtung des
Berufsförderungswerks
des Bayerischen Baugewerbes e.V.